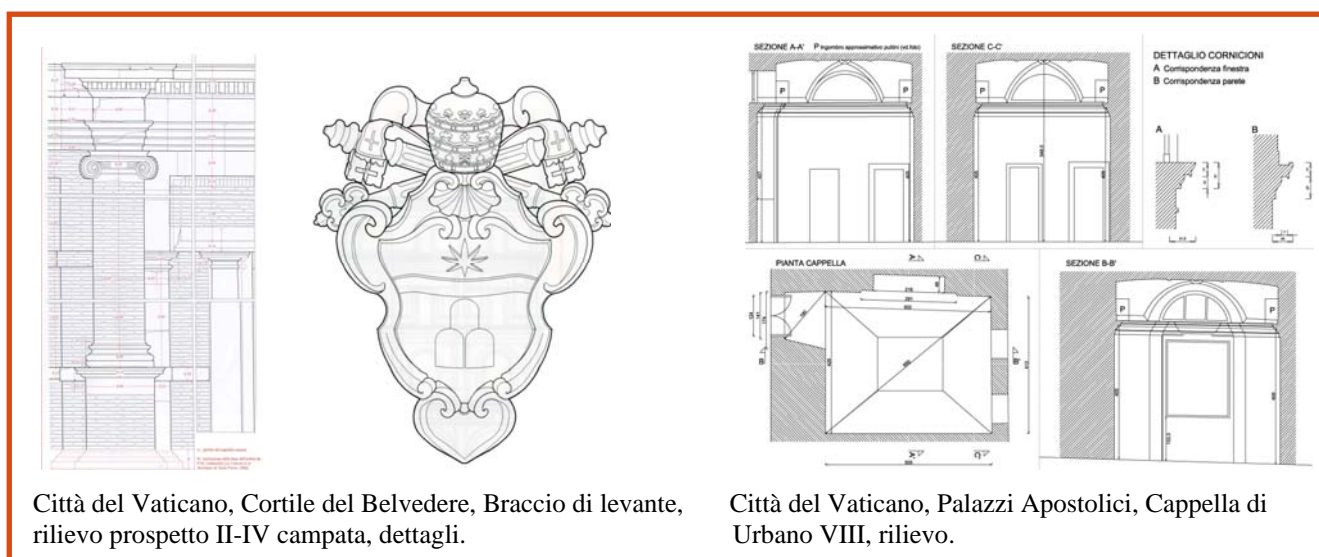


UFFICIO DI SOVRINTENDENZA AI BENI ARCHITETTONICI

L'ufficio di Sovrintendenza ai Beni Architettonici, istituito nel 2008, si occupa delle attività di tutela, conservazione e valorizzazione dei Beni Architettonici all'interno dello Stato della Città del Vaticano e del patrimonio extraterritoriale. Nello svolgimento dei suoi fini istituzionali, lavora anche per individuare lo stato di salute delle fabbriche ed elaborare linee guida di intervento.

Il rilievo dell'architettura è uno degli strumenti indispensabili di cui si avvale, insieme a ricerche storiche e indagini conoscitive, sia per lo studio del bene, che per le attività di tutela, in particolare il monitoraggio del degrado delle superfici e del dissesto statico e la costituzione di documentazione preliminare al progetto di intervento.



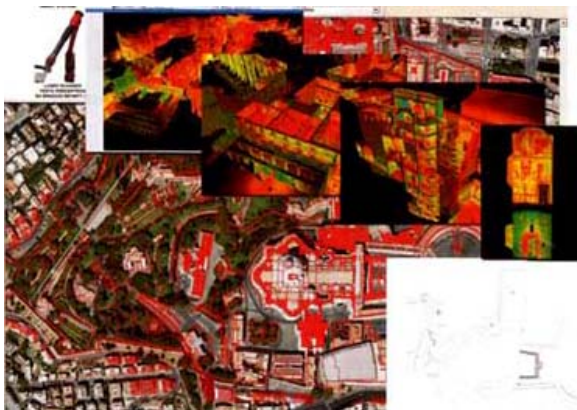
Il rilievo condotto in modo scientifico costituisce un supporto indispensabile per un'indagine conoscitiva dettagliata dell'edificio, permettendo di approfondire aspetti che vanno dalla consistenza materica della fabbrica con i relativi dettagli costruttivi, fino all'individuazione delle modifiche subite nel tempo: "Rilevare un monumento, in modo completo e scientifico, è come rintracciare in un immaginario archivio un importante e spesso risolutivo documento, riguardante specificatamente la costruzione o il complesso in studio. Il rilievo scientifico, da questo particolare punto di vista, è quindi una tecnica sofisticata capace di far affiorare, da una compagine muraria spesso illeggibile a prima vista, un'eccezionale specie di documenti, tutti di garantita autenticità"¹. Nella restituzione grafica scientificamente condotta del rilievo, alle informazioni dettagliate fornite dalle misurazioni e dalla fotogrammetria si aggiunge la dimensione storico-critica.

¹ G. Carbonara, *Trattato di restauro architettonico*, vol. II, Roma, 2007, p. 430.



Castel Gandolfo, Chiesa di San Tommaso, rilievo con stazione totale dei prospetti esterni (Università degli Studi Roma Tre, DIPSA- Direzione dei Musei Vaticani, Ufficio di Sovrintendenza).

Il rilievo dell'architettura costituisce anche un documento importantissimo per il censimento e la catalogazione dei beni architettonici. L'ufficio di Sovrintendenza sta sviluppando un progetto pilota in tal senso; dopo una prima fase di impostazione del lavoro, di studio storico e rilievo georeferenziato eseguito a mezzo di laser scanner su alcuni ambienti dei Palazzi Apostolici e del Polo Museale, è stato elaborato un modello tridimensionale successivamente interfacciato con un data base ed una piattaforma GIS. Del progetto fa parte la redazione di schede di catalogo, su modello di quelle dell'ICCD.



Città del Vaticano, rilievo laser scanner a nuvola di punti e modello tridimensionale georeferenziato per il progetto di catalogazione.